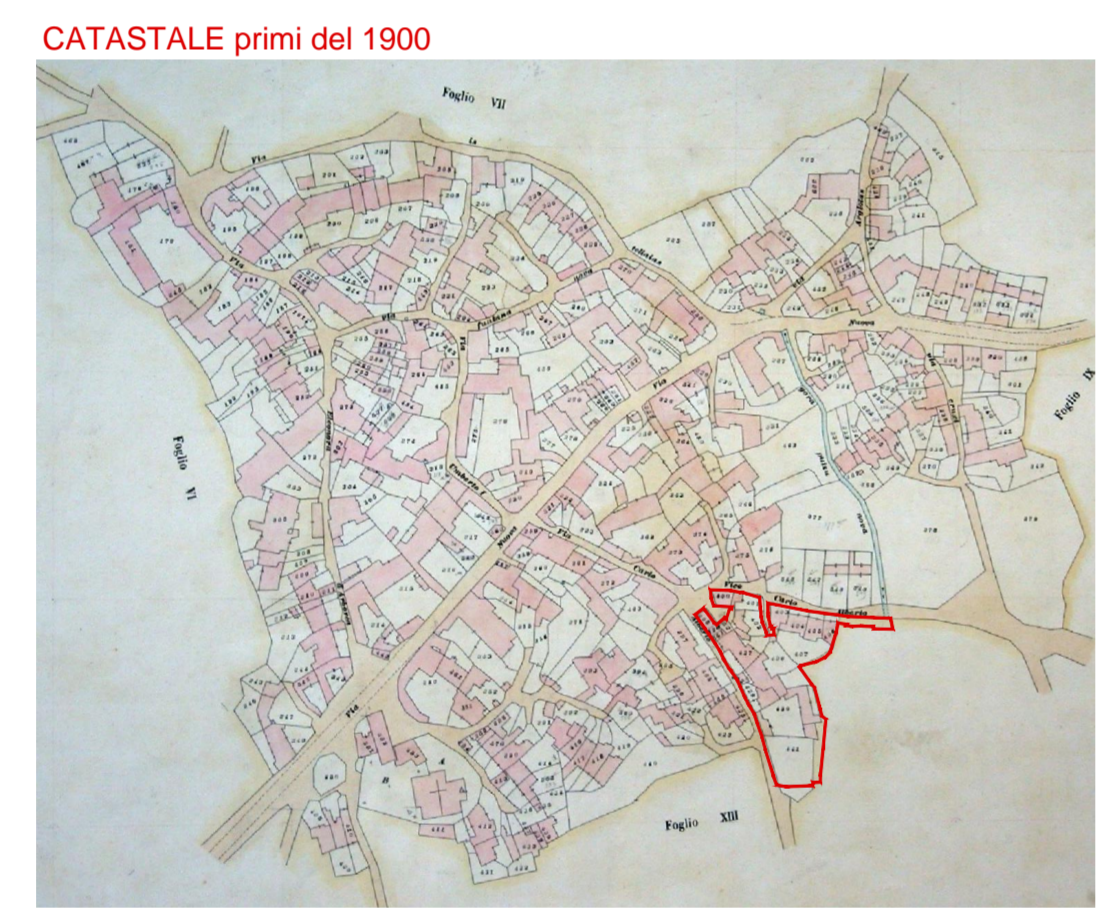


- tipologia a doppia corte antistante e retrostante
- tipologia a corte antistante
- tipologia a corte retrostante
- tipologia recente incongruente con i caratteri del tessuto storico
- rudere/vuoto urbano
- Tipologia a filo strada senza corte
- volumi accessori
- portali d'ingresso



<p>1 UNITA' 1</p> <p>TIPOLOGIA Piccolo lotto d'angolo tra via Carlo Alberto e Via Fani con fabbricato a filo strada. Tipologia incongruente con i caratteri del tessuto storico.</p>	<p>2 UNITA' 2</p> <p>TIPOLOGIA Lotto d'angolo con ingresso su via Fani e fabbricato principale a filo strada. Tipologia recente incongruente con i caratteri del tessuto storico.</p>	<p>3 UNITA' 3</p> <p>TIPOLOGIA Lotto con unico accesso su vico Fani. Tipologia recente incongruente con i caratteri del tessuto storico.</p>	<p>4 UNITA' 4</p> <p>TIPOLOGIA Lotto di medie dimensioni a doppia corte con fabbricato principale a centro lotto che si attesta lungo via Carlo Alberto. Tipologia recente incongruente con i caratteri del tessuto storico.</p>	<p>5 UNITA' 5</p> <p>TIPOLOGIA Piccolo lotto con ingresso su via Fani.</p>	<p>6 UNITA' 6</p> <p>TIPOLOGIA Piccolo lotto con ingresso su via Fani.</p>
<p>7 UNITA' 7</p> <p>TIPOLOGIA Lotto di forma irregolare a corte antistante con portale di ingresso architravato su vico Fani. Tipologia, bicellula con sviluppo in larghezza su un livello con loggiato</p>	<p>8 UNITA' 8</p> <p>TIPOLOGIA Lotto di forma irregolare a corte retrostante con accesso su via e vico Fani. Tipologia recente incongruente con i caratteri del tessuto storico.</p>	<p>9 UNITA' 9</p> <p>TIPOLOGIA Lotto che fa parte della schiera di abitazioni lungo via Fani. Tipologia recente incongruente con i caratteri del tessuto storico.</p>	<p>10 UNITA' 10</p> <p>TIPOLOGIA Lotto di forma irregolare con accesso su via Fani. Tipologia recente incongruente con i caratteri del tessuto storico.</p>	<p>11 UNITA' 11</p> <p>TIPOLOGIA Lotto lungo via Fani costituito unicamente da cabina ENEL.</p>	<p>12 UNITA' 12</p> <p>TIPOLOGIA Lotto con ruderi e un piccolo volume accessorio a filo strada lungo via Fani.</p>
<p>13 UNITA' 13</p> <p>TIPOLOGIA Lotto di medie dimensioni di forma irregolare a doppia corte con affaccio su via Carlo Alberto, fabbricato principale al centro del lotto e volumi accessori in prossimità dell'ingresso e sulla corte posteriore. Tipologia, bicellula su due livelli, con giustapposizione di uno o due vani in larghezza, loggiato ed eventuali annessi rustici.</p>	<p>14 UNITA' 14</p> <p>TIPOLOGIA Lotto a corte anteriore con accesso su via Carlo Alberto. Tipologia recente incongruente con i caratteri del tessuto storico.</p>	<p>15 UNITA' 15</p> <p>TIPOLOGIA Lotto di grandi dimensioni di forma irregolare con affaccio su via Carlo Alberto, fabbricato principale a fondo lotto e volumi accessori in prossimità del perimetro del lotto. Tipologia recente incongruente con i caratteri del tessuto storico.</p>	<p>16 UNITA' 16</p> <p>TIPOLOGIA Piccolo lotto con volume accessorio su via Carlo Alberto.</p>		

COMUNE DI BARESSA
PIANO PARTICOLAREGGIATO
DEL CENTRO STORICO

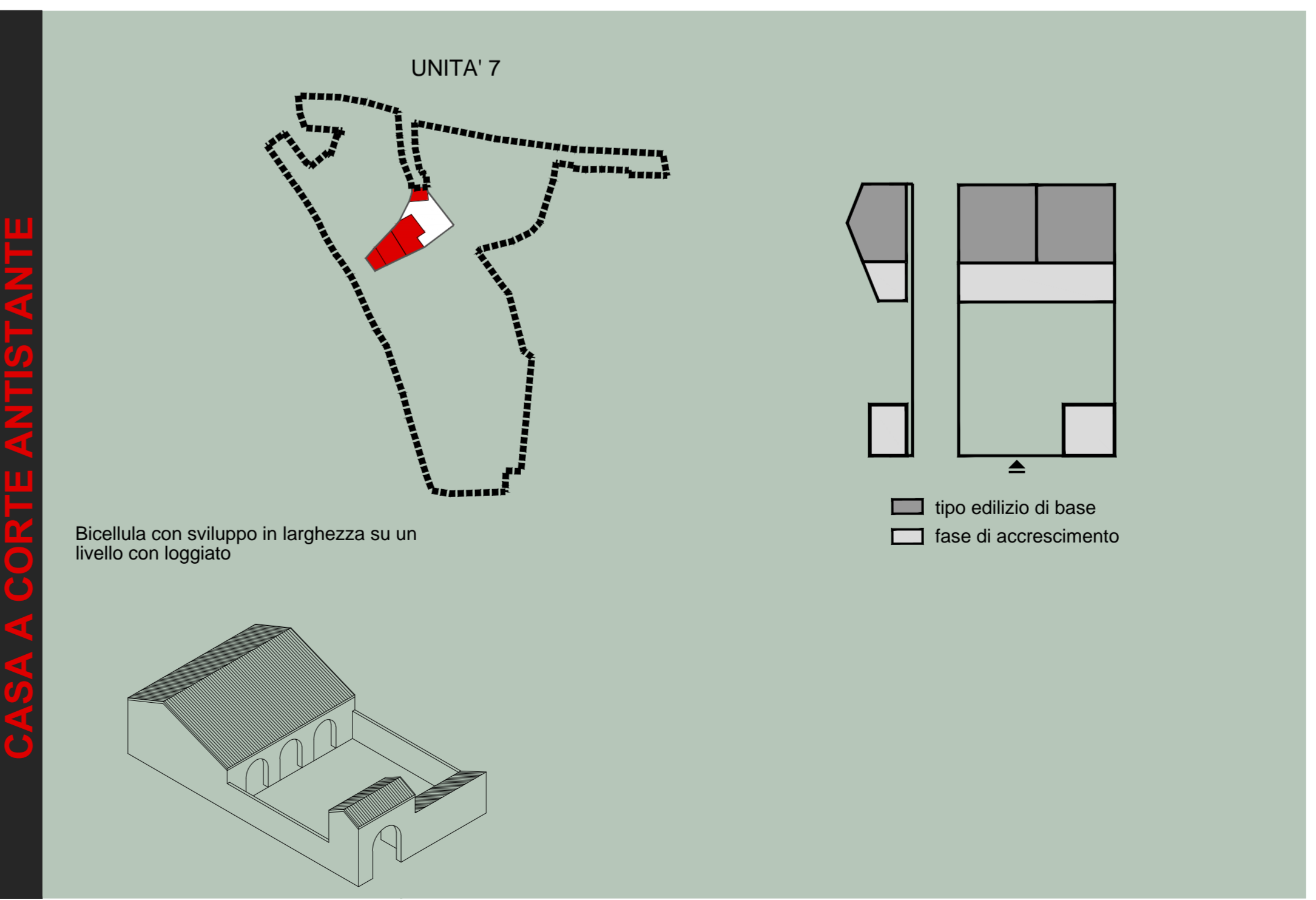
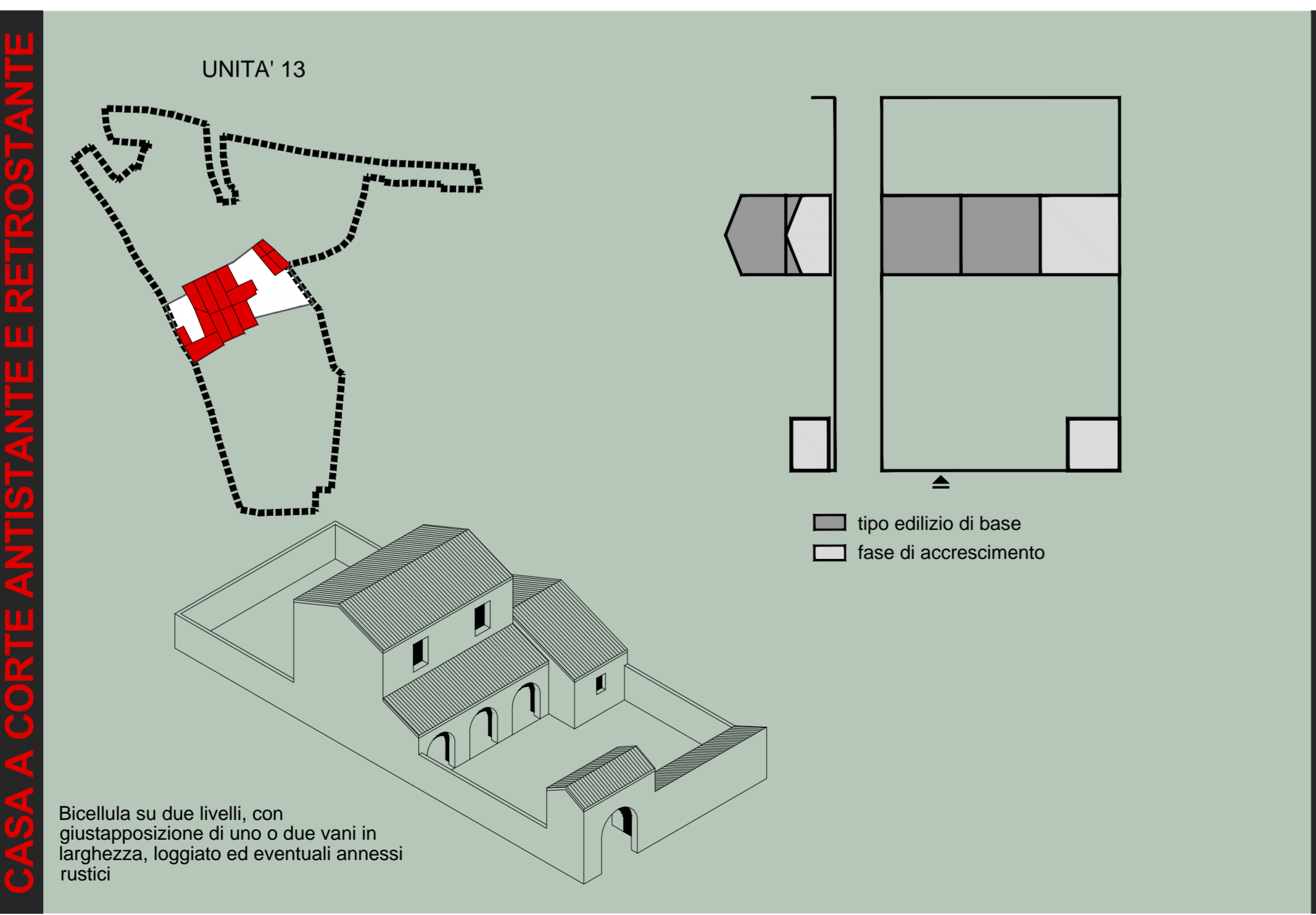
tavola **17**

ISOLATI 7
analisi tipologie edilizie

L'isolato 7, di piccole dimensioni, considerando la nuova perimetrazione del centro storico, ha mantenuto l'assetto planimetrico originario documentato dal catastale di impianto risalente all'inizio del secolo. Risulta infatti caratterizzato prevalentemente da abitazioni recenti incongruenti con i caratteri del tessuto storico anche se si distinguono alcune tipologie edilizie interessanti a corte doppia e a corte antistante.

Le unità edilizie di rilievo sono l'unità 7 a corte antistante e l'unità 13 seppure ne abbia subito interventi che le alterano interamente o in parte.

Le restanti unità edilizie di recente costruzione differiscono per scala, per disposizione dei volumi, e per utilizzo delle tecniche e materiali costruttivi tradizionali. Per questi motivi risultano essere fortemente incongruenti.



2015

PROGETTO DEFINITIVO

progettazione:

progettista incaricato: dott. ing. Franceschino Serra

collaboratori: Aldo Scintu, Elisa Coni

Responsabile unico del procedimento:
Gianluigi Zedda

Sindaco:
Piergiorgio Corona