

Festival Baressesu

S'amministratzioni comunali fait sciri ca cooperativa "La Clessidra" chi tenit



in gestioni s'ospitziu de Baressa impari a is servitzius socialis de su comunu, a *sa crèsia de Santu Girorgi*, a su *Gruppo Padre Pio*, *Avis*, *Caritas*, a is

cunfraris de su Rosàriu ant apariciu po **giòbia 26 de argiolas 2012 de is otu a is dexi de meri** (giovedì 26 luglio dalle 8.00 alle 22.00) su Festival Baressesu. Sa manifestatzioni s'at a fai in s'ospitziu de Baressa a parti de foras e at a èssiri fata a sa moda de sa corrida, dilentantis a su sperditziu (*dilettanti allo sbaraglio*), po cantai cantzonis, mutetus o fai atras cosas e si spassiai totus impari.

Podint pigai parti a custa festa, chi s'at a fai impari a is bècius de s'ospitzius, totu is baressesus, mannus e pitius.

Bastat a s'iscrìiri andendi de sa dotora



Elena Pala su lunis a mengianu o sa giòbia o fintzas domandendi in comunu, in s'ufitziu de is servitzius socialis.



Novas Baressesas inderetura in domu!!

Novas Baressesas at a bessiri prus o mancu una borta a su mesi e s'at podi arriciri inderetura in domu, cun una e-mail: bastat a ddu pediri mandendi una punta de billetu eletrònicu a s'indiritzu serviziocultura@comune.baressa.or.it iscriendi su nòmini, su sangunau e "bollu arriciri *Novas baressesas*".

In prus, s'at podi ligi puru in su giassu internet de su comunu www.comune.baressa.or.it in sa **setzioni de sa lingua sarda** o agatai in medas atividadis comercialis de sa biddu o in sa biblioteca comunali



Sa redatzioni de *Novas Baressesas* est contivigiada de su Servitziu linguisticu sardu e de s'Assesorau a sa Cultura de su Comune di Baressa.

S'isportellu linguisticu est a disponimentu de tzitadinus, maistus de iscola, professoris e istudentis po cali si siat informatzioni, fundamentu, duda, crosidadì, bibliografia, sitografia asuba de sa lingua sarda, po consulèntzias didàticas e po contzillus chi pertocant is arrègulas de iscritura de su sardu.

Su Servitziu in argiolas at a essi abertu:

	de	a
Martis 10	11.10	18.20
Martis 24	10.45	15.15



Comunu de Baressa
Provìntzia de Aristanis



☎ 0783-930049 Fax 0783-930118
e-mail: info@comune.baressa.or.it

Follietu periòdicu de informatzioni istituzionali de su Comune di Baressa

Responsabilidadi e proprietadi de su Comune di Baressa (or)

Annu II, n. 5

Acabbau su 10 de argiolas de su 2012

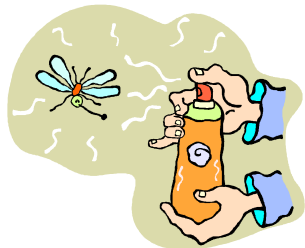
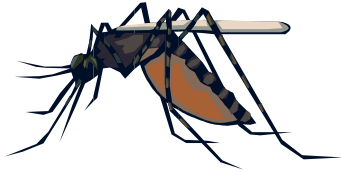
Malattia del Nilo Occidentale

Sa calentura de su Nilu: ita si podit fai?

Sa calentura de su Nilu est una maladia donada de unu virus chi benit de is pillonis migradoris chi si ndi arribant innoi de s'Àfrica, in is paulis e in is terrenus aundi ddui est umidadi meda. Is sìnzulas si pigant custu virus de is pillonis arestis e de domu. Is sìnzulas, chi si funt pigadas su virus, cun sa puntura cosa insoru trasmitint custu virus a is cuaddus e a s'òmini passendiddi sa maladia. Is mamiferus faint de ospitis casualis sena sbocu perunu, poita su virus no si trasmitit de personi a personis, ni de cuaddu a personi, ma feti cun sa puntura de sa sìnzula chi tenit sa maladia.

Cali tipu de sìnzula est perigulosa?

Sa sìnzula chi s'agatat in is biddas e in is tzitadis: sa **CULEX MOLESTUS**, podit trasmiti su virus de sa Calentura de su Nilu comenti totus is sìnzulas de sa genia "Culex". Apustis de ai suciau su sànguini,



sa sìnzula andat a circai paulis o zonas cun àcua meda aundi ponit is ous. In dd'una pariga de diis (ses o seti) s'acabat su giru de sa vida cosa suu: de is ous nascint is bremis chi in cuàtru tapas de svilupu si mudant in sìnzulas cumpridas.

Duncas tocat a fai sparessi e bociri sa sìnzula po firmari sa maladia de sa "Calentura de su Nilu".

Po fai custa batalla cuntras sa sìnzula tocat a no s'iscaresci de:

- Puliri cun coidau is tumbinus e is atrus logus aundi passat s'acqua;
- No lassai is gommas de is machinas fulliadas poita ddui abarrat s'acqua firma;
- Cuntrollai is stiddiadroxus lassendiddus liberus e pulius;
- Puliri is funtanis e is lacus chi si tenint po belleza e in prus, mancai, tocat a ddui pònniri is piscixeddus arrùbius ca si papant is bremixeddus de sa sìnzula;
- No lassai arruxadoris e sìrcias cun sa buca a parti in artu;
- Ndi liai is sotovasus e, chi no si podint liai, no tocat a fai accarropai s'acqua.

Dònniunu depit fai sa parti sua in custa batalla cuntras sa sìnzula poita custa calentura de su Nilu est una maladia mala meda po is cuaddus e calincuna borta po s'òmini puru.

In s'85 po centus de is casus a s'òmini no fait nudda, ma in su 15 po centus giat calentura, dolori de conca gana mala, sprussioni in sa peddi. Si podit stai mali una pariga de diis sceti o fintzas unus cantu cidas, segundis de s'edadi de sa personi. Pruschetotu is pipius si pigant unu pagheddu de calentura, is giòvunus invècias calentura arta, ogus arrùbius e doloris muscolaris. Is bècius o is personis chi tenit atras maladias e funt prus debilis podint stai prus mali. In s'unu po centus de is casus podint acuntessiri maladias prus malas comenti a sa meningiti o sa paralisi e calincuna borta si podit morri puru. In su cuaddu sa maladia est prus mala meda poita apustis sa debilesa e sa paralisi, si morrint in su 36 - 40 po centus de is casus.

Pìndulas



Custu est su mesi chi in itàlianu si narat **LUGLIO** e chi in sardu est *su mesi de argiolas o de treulas* a segundis de sa bidda.

Custu nòmini ndi benit de su traballu chi si fadiat in is argiolas "le aie" aundi, in custas diis de s'annu, s'abentuat e s'incungiat su trigu de s'arregorta.